

Pushing IT forward!

CONSIST
Business Information Technology

Neues von Modawi und aus der eANV-Welt

Modawi-Infotag,
Hamburg, 15.05.2009
Ute Müller

CONSIST ITU

- Modawi: Versionen und Entwicklung
- Modawi-WebSigner
- Zeitplan
- Registrierung
- OSCI

- Aktuelle Version 3.2.0 vom 11.05.09:
 - Mehrere OSCI Postfächer können parallel genutzt werden.
 - Es ist möglich verschlüsselte Properties zu benutzen.
 - Absicherung der Schnittstelle durch "basic access authentication".
 - Im Quittungsbelegverfahren wird die Begleitscheinnummer als Barcode dargestellt.
 - Altdokumente gemäß BMU Schema Version 1.03 können importiert und ausgelesen werden.

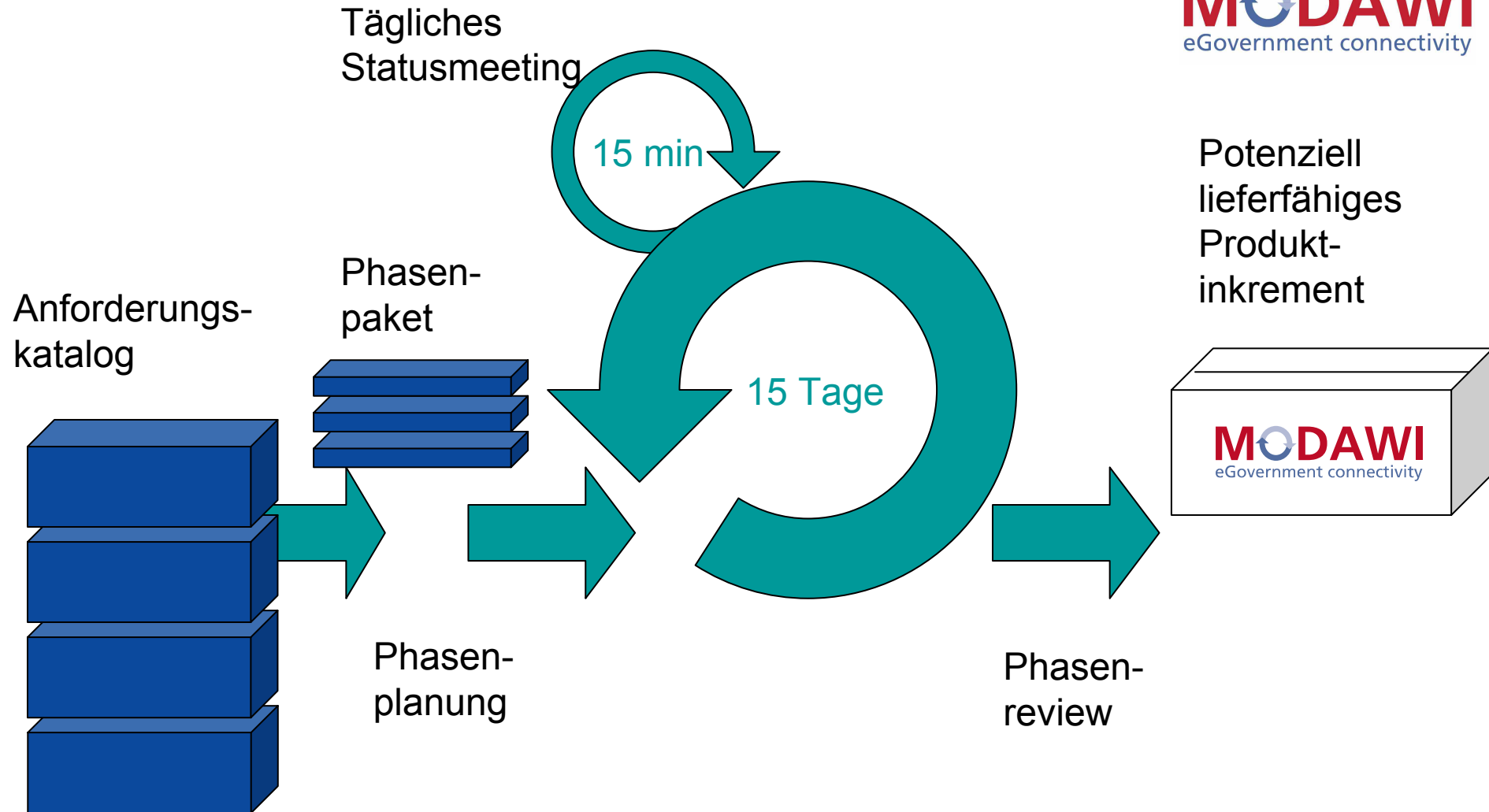
■ Vorversionen:

- Registerführung für verschiedene Beteiligte
- Versand über ein Postfach
- Datenbankstruktur
- SOAP-Schnittstelle

■ Nächste Versionen:

- Letzte BMU-Dokumente: Freistellungsantrag, Registeranforderung und Registerauszug
- Asynchrone Kommunikation
- Mit den Koop-Partnern: Softwareverteilung
- Freie XML-Bereiche

Entwicklung in Sprints



- Modawi: Versionen und Entwicklung
- Modawi-WebSigner
- Zeitplan
- Registrierung
- OSCI

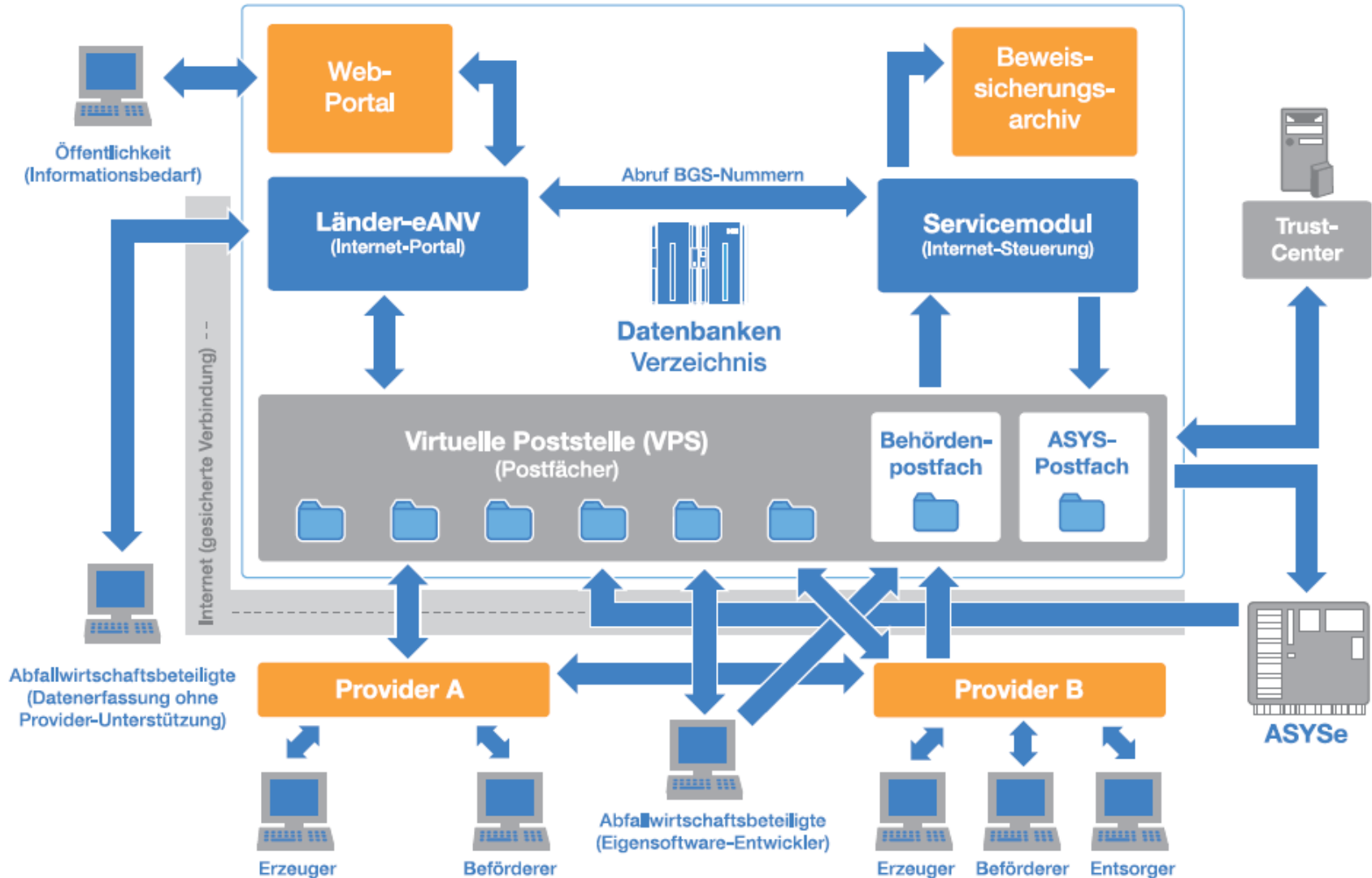
- Signaturmöglichkeit im Browser für Kunden, Außenstellen, Subunternehmer, Signaturstationen
- Steuerung aller Prozessschritte durch die Abfallwirtschaftssoftware:
 - Vergabe der Zugangsdaten
 - Festlegung der Änderungs- und Handlungsmöglichkeiten im Dokument
 - Versand eines Link auf das Dokument; je Dokument ein Link
 - Formulare: BGS, EN (VE), Registerauszug
- Gleiche Laufzeitumgebung/Datenbanken wie Modawi

- Modawi: Versionen und Entwicklung
- Modawi-WebSigner
- eANV und ZKS
- Registrierung
- OSCI

- Start der OSCI-Kommunikation über die ZKS durch die Bundesländer im Juni
- Produktivstart der ZKS für alle am 01.07.2009
- Dann stufenweise Einführung
 - Freistellung vom Papierverfahren durch den Entsorger
 - Registrierung bei der ZKS und ggf. Postfacheröffnung
 - Registrierung der Teilnehmer/Kunden (Erzeuger, Beförderer, Entsorger); auch per Brief möglich
- Registrierung als Provider erfolgt bei der ZKS
- Vollzugshilfe LAGA M 27 wird derzeit erstellt

- Modawi: Versionen und Entwicklung
- Modawi-WebSigner
- Zeitplan
- Registrierung
- OSCI

Zentrale Koordinierungsstelle (ZKS-Abfall)



Varianten der Registrierung

PF-Inhaber:
AITU000003 PROV

PF-Nutzer:
Axxxxxxxxx ERZ
Bxxxxxxxxx ERZ
B000000001 BEF
Dxxxxxxxxx ENT
Exxxxxxxxx ERZ

...

PF-Inhaber:
AITU000048 ENT

PF-Nutzer:
AITU000048 ENT
Bxxxxxxxxx ERZ
B000000001 BEF
Dxxxxxxxxx ENT
Exxxxxxxxx ERZ

...

PF-Inhaber:
LEANV0019 PROV

PF-Nutzer:
Axxxxxxxxx ERZ
Bxxxxxxxxx ERZ
B000000001 BEF
Dxxxxxxxxx ENT
Exxxxxxxxx ERZ

...

Providerregistrierung
für PF-Nutzer nur aus
der Software

Teilnehmerregistrierung
für PF-Nutzer aus der
Software und über ZKS

Selbstregistrierung
für PF-Nutzer über
Länder-eANV

Varianten der Registrierung

PF-Inhaber: AITU000066 ERZ
PF-Nutzer: AITU000066 ERZ

Postfachinhaber ist
Postfachnutzer

PF-Inhaber: B000000001 BEF
PF-Nutzer: B000000001 BEF Dxxxxxxxxx ENT ...

B000000001 BEF muss
ein Postfach als
Standardpostfach
kennzeichnen.

Adressierung:

B000000001 BEF (PF-Nutzer)
B000000001 BEF (PF-Inhaber)

B000000001 BEF (PF-Nutzer)
AITU000048 ENT (PF-Inhaber)

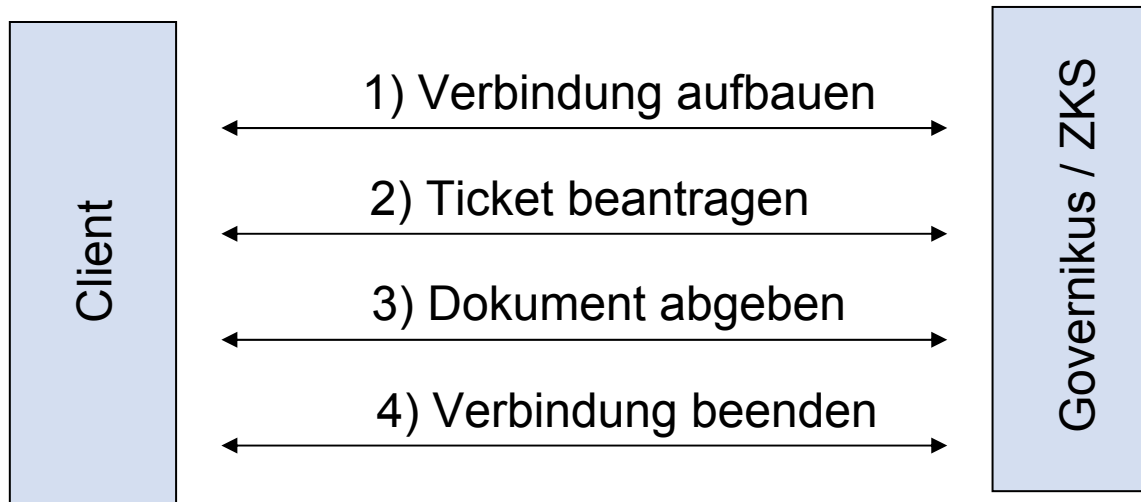
LEANV0019 PROV (PF-Inhaber)

- Modawi: Versionen und Entwicklung
- Modawi-WebSigner
- Zeitplan
- Registrierung
- OSCI

Wie funktioniert OSCI?

■ Online Service Computer Interface (OSCI)

- Protokollstandard für die deutsche Kommunalwirtschaft
- http/SOAP → geht durch jede Firewall
- 4 kryptographische Schritte clientseitig, 6 serverseitig



N 53° 33' 02"

Ute Müller

Geschäftsführerin

Telefon: 040 / 30625 - 116

E-Mail: ute.mueller@consist-itu.de

E 10° 00' 05"

Consist ITU Environmental Software GmbH

A Consist World Group Company

Jakobikirchhof 8

20095 Hamburg

Internet: www.consist-itu.de



Pushing IT forward!

Pushing IT forward!

CONSIST
Business Information Technology

Herzlichen Dank für
Ihre Aufmerksamkeit

Haben Sie Fragen?

CONSIST ITU