

Die Anbindung von Modawi am EH&S Abfallmanagement

Vorstellung der Anbindung aus IT-Sicht

Hamburg, 11. Dezember 2008

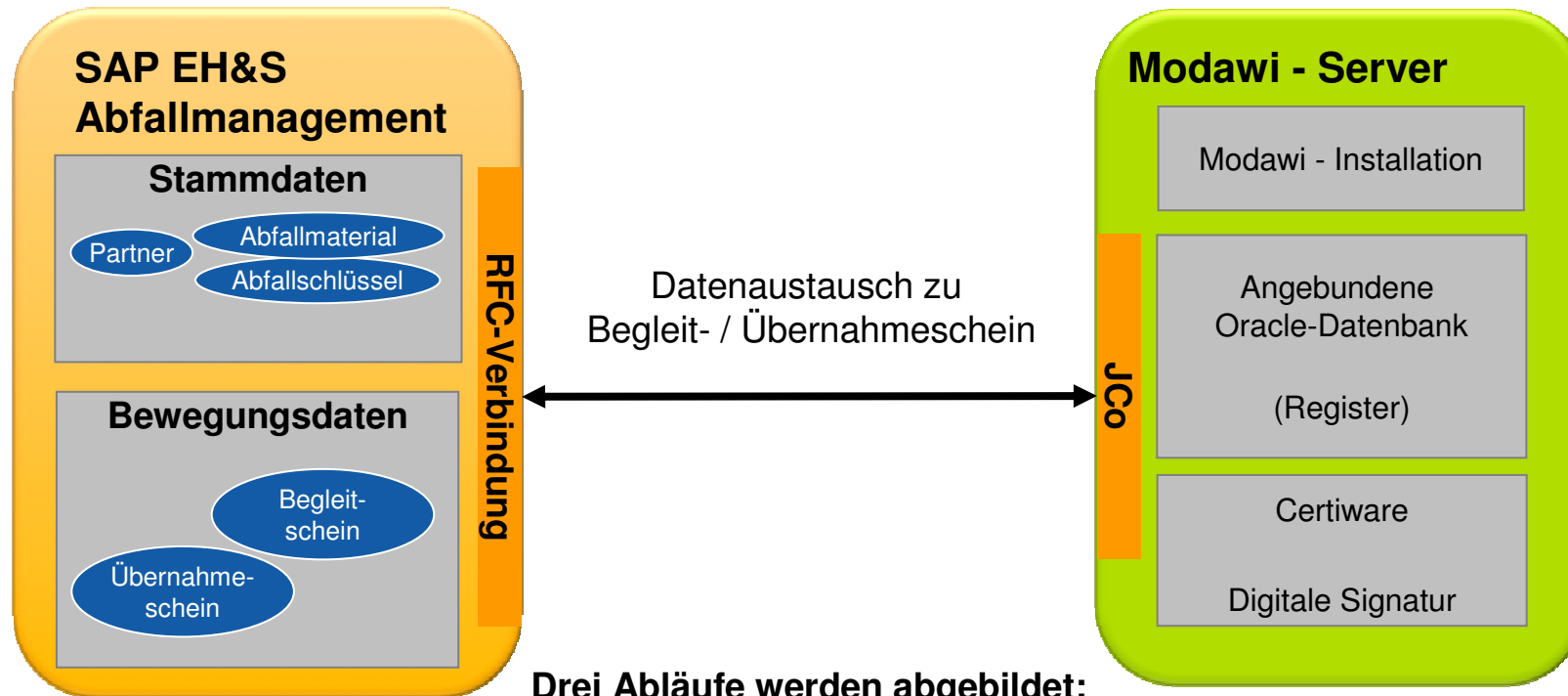
Kai Ingendorf
Enterprise Solutions - Logistics
Vattenfall Europe Information Services GmbH

kai.ingendorf@vattenfall.de

Bestandteile der Umsetzung im Rahmen des ersten Pilotprojekts

- Konzeption der Prozesse im Rahmen des eANV auf Basis vorhandener Arbeitsabläufe
- Einrichtung der entsprechenden Hardwareumgebung (Server, Kartenlesegeräte, etc.)
- Schaffen der Schnittstelle zwischen EH&S Abfallmanagement und Modawi auf Basis eines SAP Java Connectors
- Implementieren der Funktionen von Modawi aus dem EH&S Abfallmanagement auf Basis des Begleit- und des Übernahmescheins

Aufbau & Kommunikation Modawi / SAP EH&S im Pilotprojekt

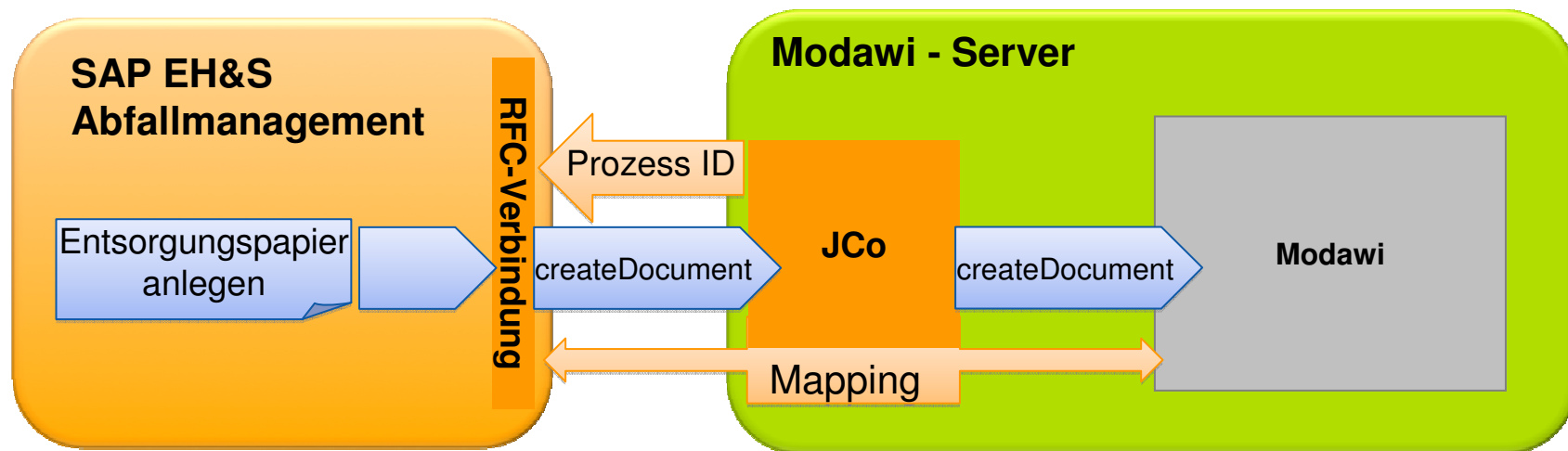


- Versenden von digital signierten Entsorgungspapieren an Abfallpartner
- Empfang digital signierter Entsorgungspapiere von Abfallpartnern, die im EH&S noch nicht vorhanden sind und angelegt werden (insert)
- Empfang digital signierter Entsorgungspapiere von Abfallpartnern, die im EH&S bereits vorhanden sind und deren Daten aktualisiert werden (update)

SAP Java Connector (Jco)

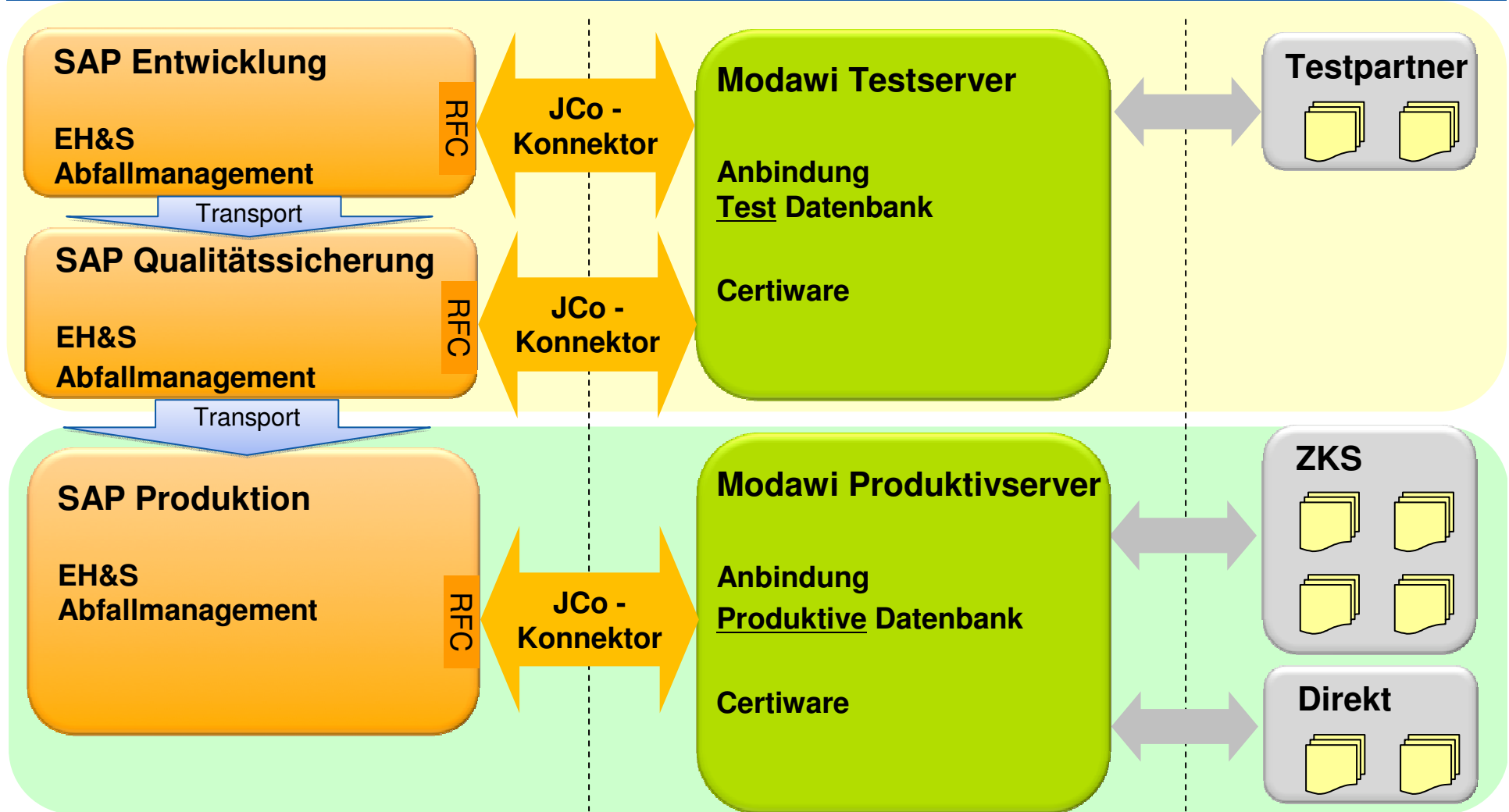
- Der SAP Java Connector ist eine Middleware zwischen ABAP- und der Java-Welt
- Die Kommunikation zwischen Java Komponenten und SAP Anwendungen können in beide Richtungen realisiert werden.
 - Bei Vattenfall Europe ist immer die SAP Anwendung der Auslöser
- Der JCo wird als Paket von Javaklassen ausgeliefert und ist in einem eigenen Programm zum Mappen der Modawi-Funktionen implementiert.
- Der JCo kann im Rahmen einer gültigen SAP-Lizenz für die Entwicklung mit SAP Systemen frei genutzt werden.

Schematische Funktionsweise des JCo (Java-Connector)

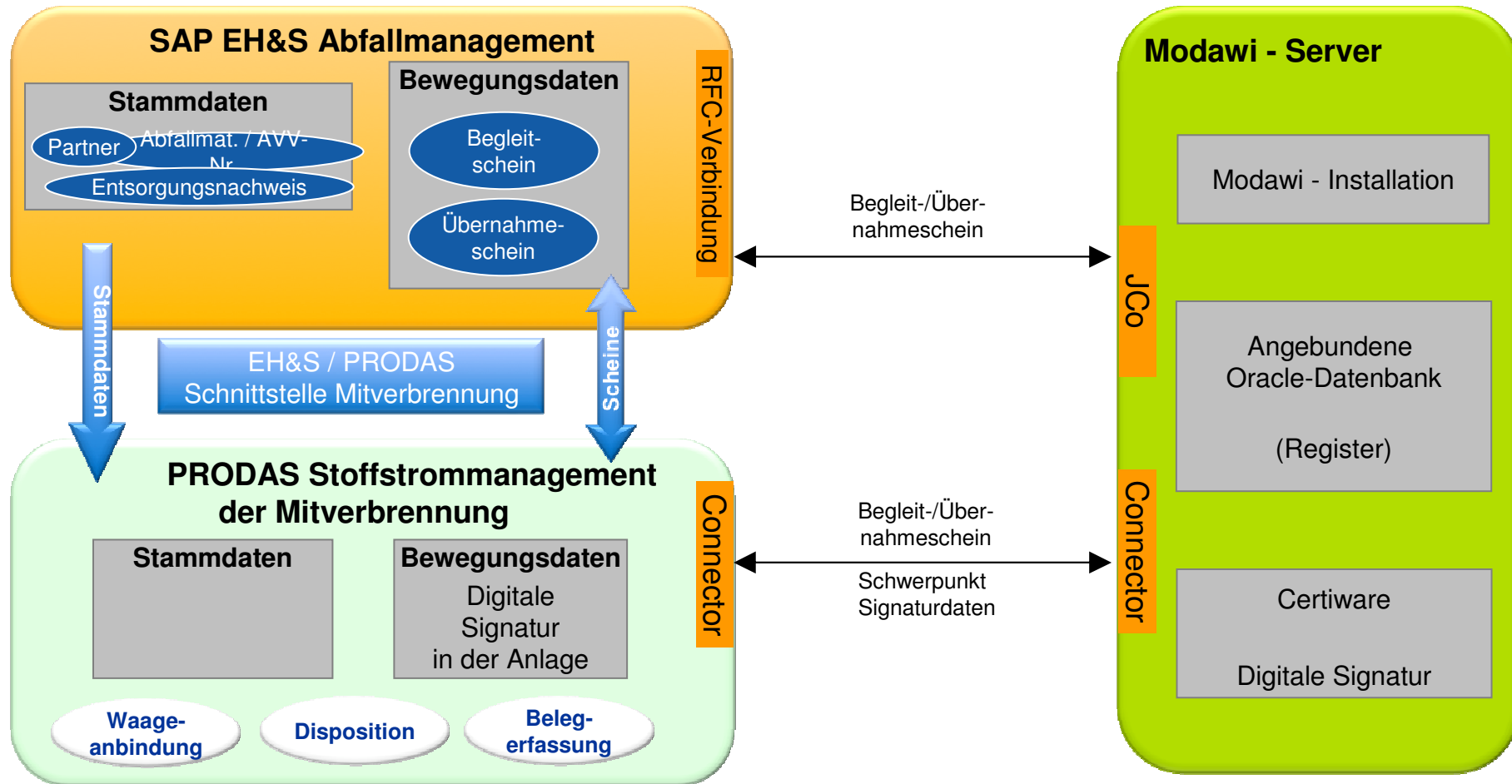


- Der JCo läuft als Dienst auf dem Modawi-Server und meldet sich mit einer definierten Prozess ID am SAP-System.
- Im JCo werden die einzelnen Funktionen des Modawi samt Parameter gemappt.
- Im SAP können so über die Prozess ID im Rahmen einer RFC-Verbindung die einzelnen Funktionen gezielt wie ein Funktionsbaustein aufgerufen werden.

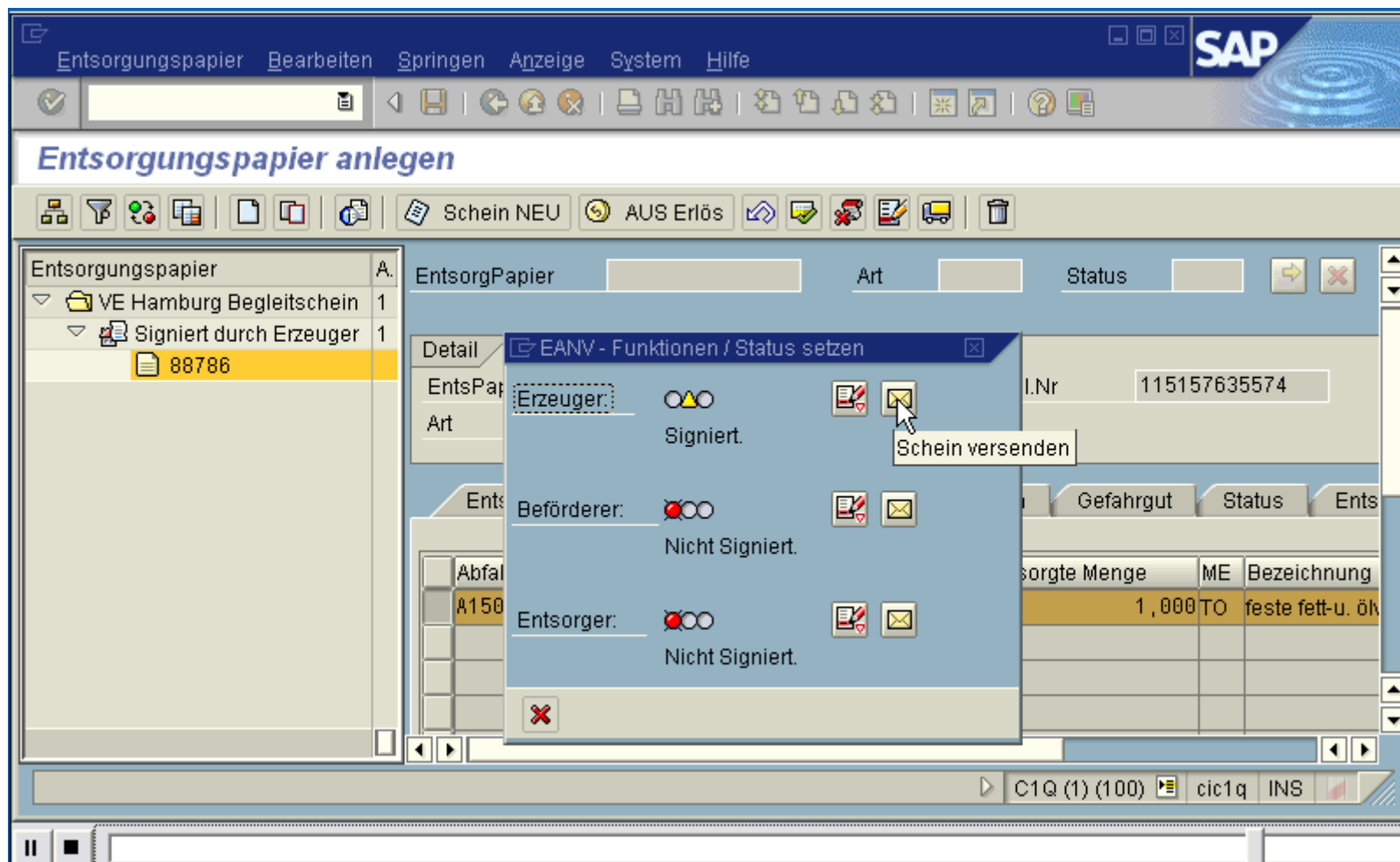
Die Systemarchitektur im Rahmen der Schnittstelle Modawi – SAP EH&S



geplante Lösung für die Mitverbrennung mit weiterer Software am Beispiel der Schnittstelle SAP EH&S / Prodas

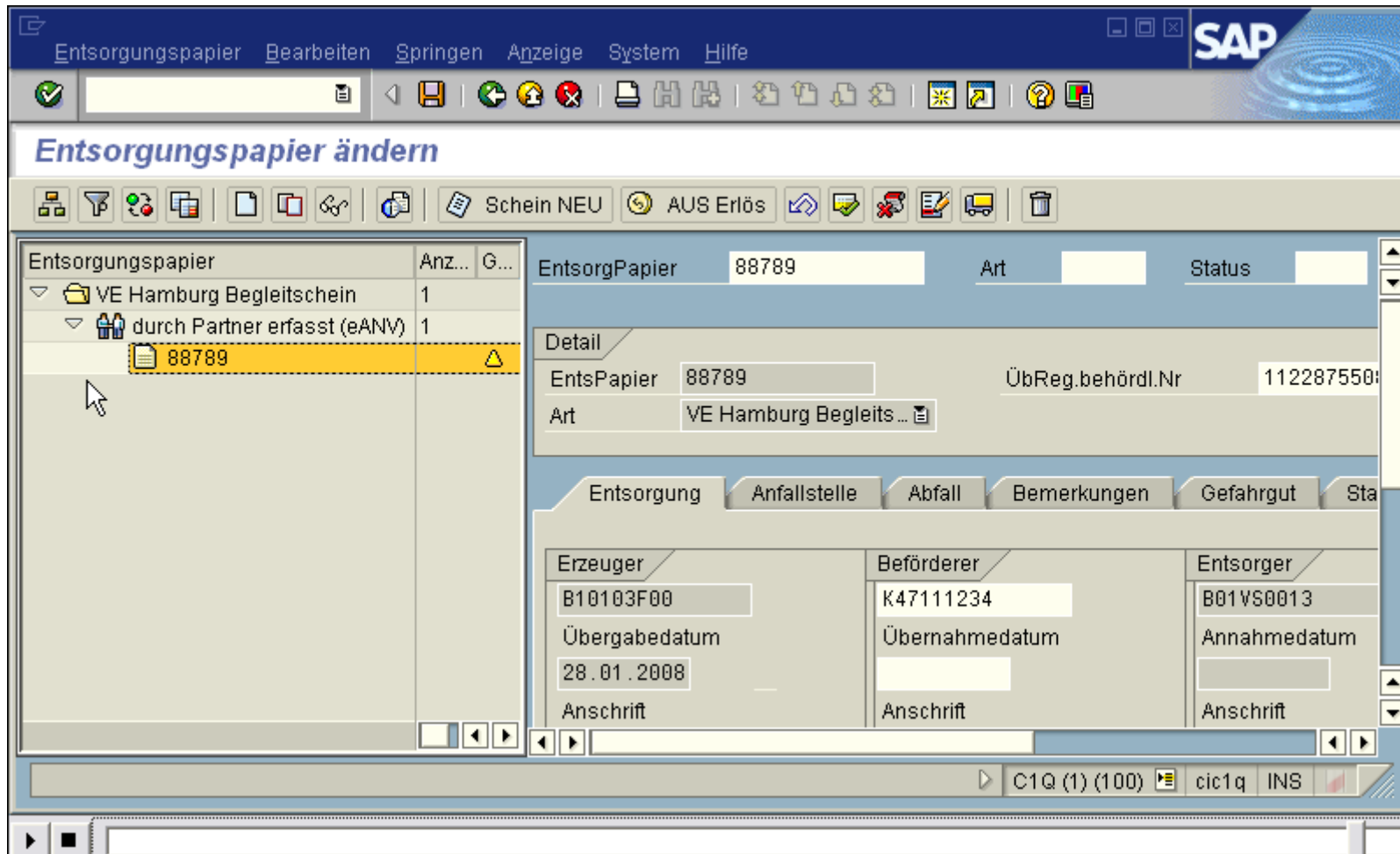


Anlegen – Signieren – Versenden eines Entsorgungspapiers



Screenshot aus Film

Importieren eines Entsorgungspapiers



Screenshot aus Film

Ihre Fragen

